

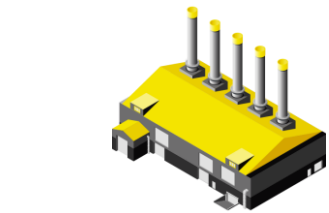
# Товаропроводящая цепь движения вакцины Гам-КОВИД-Вак

Прием-передача (включая схемы оприходования) по ФГИС МДЛП

Используется прямой порядок передачи сведений в систему мониторинга между региональным распределительным центром и АО "НАЦИОНАЛЬНАЯ ИММУНОБИОЛОГИЧЕСКАЯ КОМПАНИЯ"

Допускается использование упрощенного порядка передачи сведений в систему мониторинга (схема 702 логической модели обмена файлов)

Физическая доставка



АО «Национальная иммунобиологическая компания»

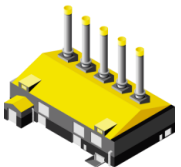


Региональный распределительный центр (Организация оптовой торговли/Медицинская организация)

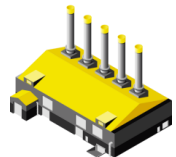
Отгрузка (включая схемы оприходования) по МДЛП

Физическая поставка

Отгрузка по МДЛП



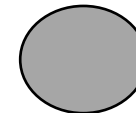
Контрактные площадки



Отгрузка по МДЛП

Поставщик вакцины (НМИЦ им. Н.Ф. Гамалеи)

Получение разрешения на ввод в гражданский оборот



# Товаропроводящая цепь движения вакцины Гам-КОВИД-Вак



Медицинская организация ежедневно по окончании рабочего дня либо в течение дня по факту использования вакцины передает сведения о выводе из оборота вакцины в ФГИС МДЛП с использованием регистратора выбытия.

В случае частичного использования упаковки вакцины необходимо отразить сведения о долях содержимого упаковки вакцины (дозах), использованных для вакцинации, с применением схемы 10531. Неиспользованные дозы вакцины подлежат выводу из оборота с применением схемы 552.

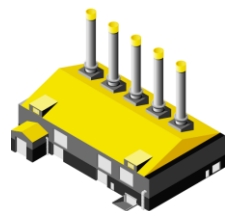
Передача сведений о полном или частичном использовании упаковок вакцины пунктами вакцинации, мобильными пунктами вакцинации (обособленными подразделениями медицинской организации), не оснащенными регистраторами выбытия, в ФГИС МДЛП осуществляется ответственными сотрудниками головной медицинской организации. Сообщения формируются на основании отчетности обособленного подразделения медицинской организации, содержащей информацию об упаковках вакцины, использованных в ходе прививочной кампании, в том числе с помощью мобильного приложения «Фарма.Просто».



- Пункты возможного выбытия



**Допускается: \***



НМИЦ им. Н.Ф.  
Гамалеи

702 оприходование



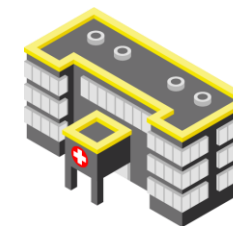
АО «Национальная  
иммунобиологическая  
компания»

702 оприходование



Региональный  
распределительный  
центр

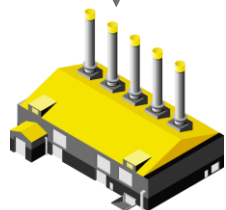
702 оприходование



Медицинская  
организация  
(или пункт вакцинации)



**Не допускается:**



НМИЦ им. Н.Ф.  
Гамалеи

702 оприходование

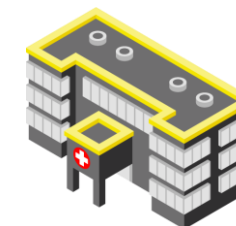


АО «Национальная  
иммунобиологическая  
компания»



Региональный  
распределительный  
центр

702 оприходование

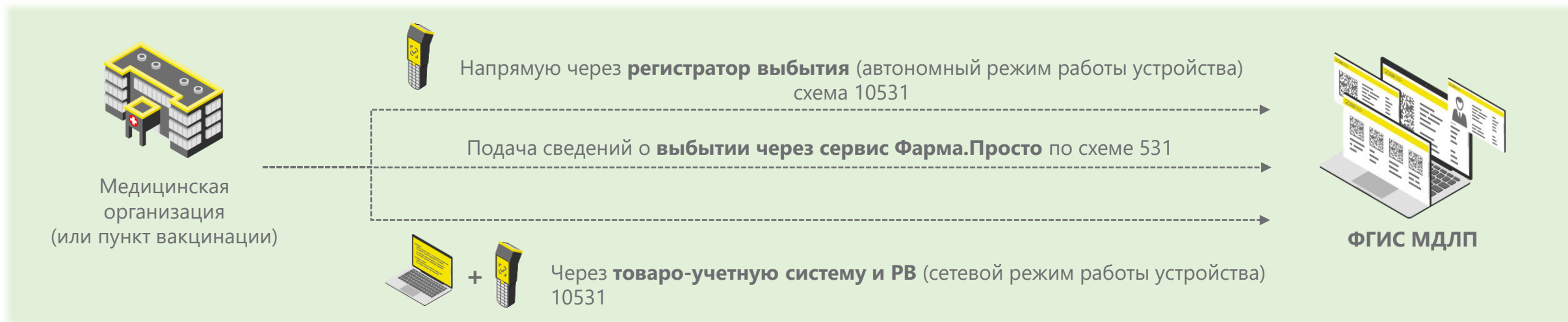


Медицинская  
организация  
(или пункт вакцинации)

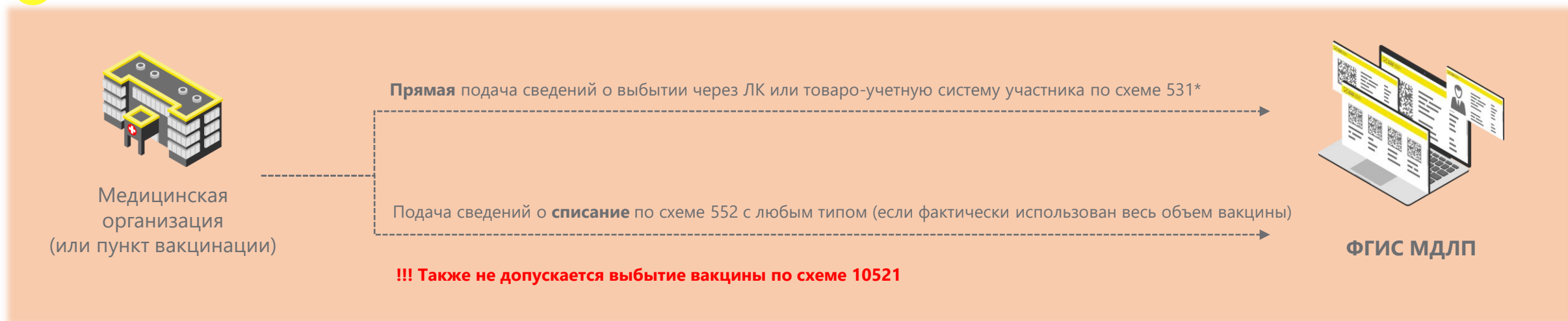
\* При условии длительной обработки документов отгрузки по схеме 415 или временной недоступности системы ФГИС МДЛП

# Порядок вывода вакцины из оборота

## ✓ Допускается:



## ✓ Не допускается:



\* За исключением случаев временной неработоспособности регистратора выбытия